

SERIA: OBIEKTY REFERENCYJNE

METRO WARSZAWA II Linia

Warszawa 2017-2020



Uszczelnienie ścian szczelinowych środkami WEBAC

WEBAC Sp. z o.o.
ul. Wał Miedzeszyński 646
03-994 Warszawa
www.webac.pl

WEBAC®

Nasza Formuła – Wasze Rozwiązanie

METRO WARSZAWA II Linia

Uszczelnienie ścian szczelinowych środkami WEBAC

Druga linia metra w Warszawie liczy, w roku 2020 dziesięć stacji i 9,7 km długości. Cała linia ma zostać ukończona do 2022, przebiegać z Bemowa na Targówek i Bródno oraz liczyć 21 stacji. W roku 2006 rozpoczęły się prace ustalające przebieg linii i kolejne etapy rozbudowy. 8 marca 2015 miało miejsce otwarcie pierwszego, centralnego odcinka II linii metra. Otwarcie odcinka wschodniego (do stacji Trocka) nastąpiło 15 września 2019. Na zachodnim odcinku II linii metra są stacje C06- Księcia Janusza oraz C08- Płocka.

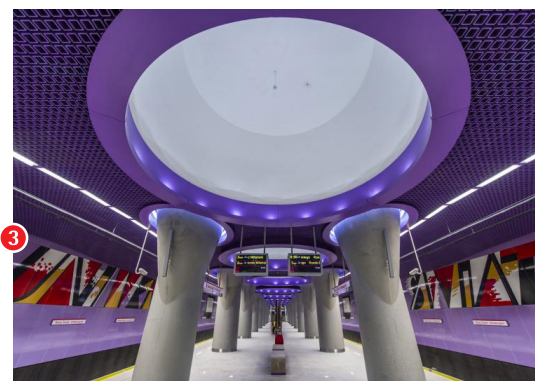
Złożone konstrukcje, wykonane na ścianach szczelinowych - wykop o głębokości 32 metrów i szerokości 80cm - wymagały wielu prac uzupełniających m.in. uszczelnienia i naprawy spękań. Podobnie jak na pierwszej linii metra, tak i na II linii metra znakomicie sprawdzają się specjalistyczne, iniekcyjne środki WEBAC umożliwiające wykonanie uszczelnień w zróżnicowanych warunkach wilgotnościowych i wodnych, uwzględniających szeroki zakres „pracy” konstrukcji stacji.

Na stacjach C06 oraz C08, w szerokim zakresie zastosowano nowe produkty

firmy WEBAC - niestosowane na I linii metra- poliuretanowe żywice iniekcyjne WEBAC 155 oraz WEBAC 1500. Jednoskładnikowa, spienialna żywica iniekcyjna WEBAC 155 znakomicie sprawdziła się w trudnych logistycznie warunkach wykonawczych. Hybrydowa (o specyficznych, „podwójnych” właściwościach) żywica iniekcyjna WEBAC 1500 umożliwiła wykonanie skutecznych, trwałych i bezpiecznych technicznie uszczelnień w niezdiagnozowanych do końca i trudnych do rozpoznania warunkach wodnych konstrukcji.

Doświadczone grupy wykonawcze firmy STUMP-Hydrobudowa Sp. o.o. stosowały najnowsze produkty firmy WEBAC oraz tradycyjnie, sprawdzony od wielu lat produkt, WEBAC 1403P na wielu ważnych odcinkach konstrukcji. (m.in. w obszarze wentylatorów).

Inny sprawdzony wykonawca, firma ATP Tomasz Przyborowski, wykonywał podobny zakres prac na stacjach C18 Trocka oraz C21 Kondratowicza. W uszczelnianych fragmentach ścian szczelinowych wykorzystywano przed wszystkim sprawdzoną poliuretanową

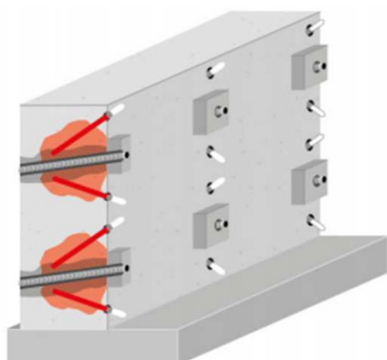
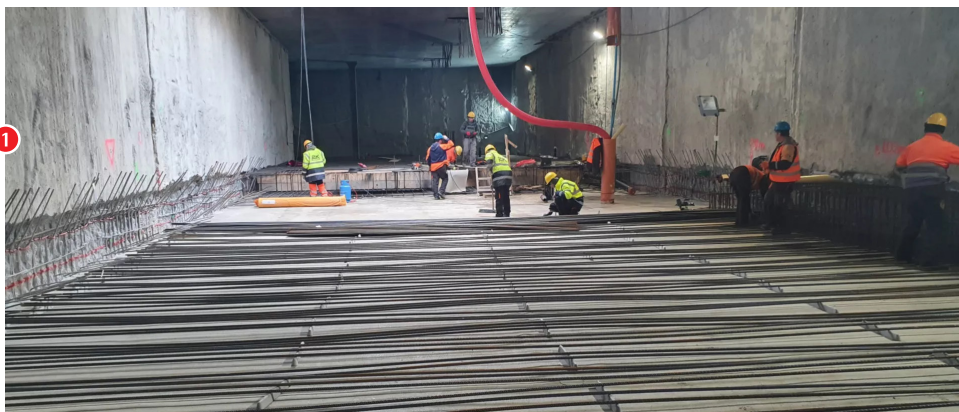


żywice iniekcyjna - WEBAC 1403P. Tylko w latach 2018-2019 przerobiono ponad 25 ton specjalistycznych środków WEBAC w różnych obszarach uszczelnień II linii Metra.

Firma WEBAC ma satysfakcję ze swojego wkładu w budowę oraz bezpieczne użytkowanie II linii metra w Warszawie.

W skrócie

- Czas wykonania prac: 2017 - 2020
- Problem technologiczny: uszczelnienia ścian szczelinowych
- Zastosowana technologia: iniekcja ciśnieniowa
- Zastosowane materiały: WEBAC 155, WEBAC 1500, WEBAC 1403P, Iniektory



Uszczelnienie głowic kotew



WEBAC®
zatrzymuje wodę